

江西省建筑起重机械业务服务系统

网上办事指南

江西省建设工程质量安全监督管理局

目录

一、租赁企业信息登记.....	3
二、设备产权备案、变更、注销登记.....	5
三、设备安装、顶升加节、拆卸告知.....	12
四、设备使用登记.....	13

一、租赁企业信息登记

(一) 申报材料

1. 企业工商营业执照（必传）。
2. 公司管理体系和管理规章制度（必传）。
3. 设备信息（产权备案证、购买发票、设备安全技术档案）（必传）。
4. 特种作业人员信息（选填）。
5. 专业技术人员信息（选填）。
6. 企业诚信守法承诺书（必填）。

(二) 办理程序

(1) 由租赁企业访问“江西住建云平台”（<http://zjy.jxjst.gov.cn>），通过 CA 锁登录企业服务平台，在“办事-建筑起重机械告知登记-立即申请-租赁企业登记”，发起业务。智能检测通过后，点击下一步，跳转至“申请表”界面，填写相关信息。

注：信息填写完成后，点击“保存”，菜单栏前标识符会变成绿色。

(2) 企业租赁企业告知登记申请表填写完成后，点击“下一步”进入到“申请表在线签章”，点击“一键生成租赁企业告知申请表”后，系统自动生成 PDF 格式的申请表，并点击“下一步”。如果企业锁中有电子签章，请将申请表在线签章后点击下一步进行申请，如果没有签章，请下载申请表，公司盖章后线下提交到办理登记的主管部门。

注：智能检测项有不满足的项，可鼠标放在“？”查看提示。

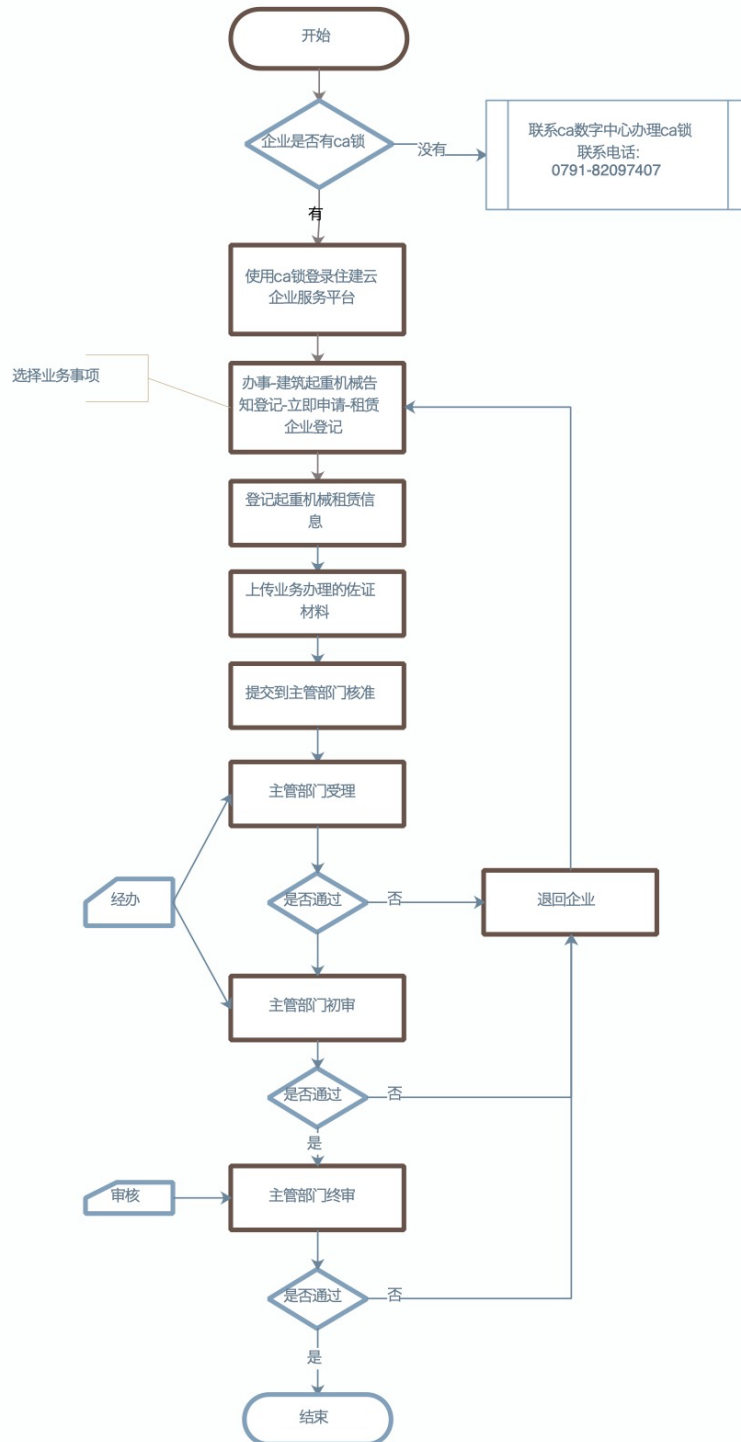
(3) 提交申请。下载“承诺书”，勾选“承诺框”后，上传企业盖好章的承诺书扫描件，点击“提交申请”显示提交成功。

注：申请表提交成功后会显示相关部门及咨询电话，查看办件进度可以在页面右上角“我的办件”查看，且业务未受理之前，在“我的办件”可以撤回该业务。

提交完成后等待主管部门进行业务处理。

(三) 业务办事流程图

租赁企业信息登记



二、设备产权备案、变更、注销登记

设备产权备案登记

(一) 申报材料

1. 产权单位营业执照（必传）。
2. 特种设备制造许可证（必传）。
3. 产品合格证（必传）。
4. 建筑起重机械购销合同、发票或相应有效凭证（必传）。
5. 制造监督检验证明，2014年前需上传（选传）。
6. 设备备案机关规定的其他材料（选传）。
7. 企业诚信守法承诺书（必填）。

(二) 办理程序

(1) 由施工或者租赁企业访问“江西住建云平台”（<http://zjy.jxjst.gov.cn>），通过 CA 锁登录企业服务平台，在“办事-建筑起重机械告知登记-立即申请-设备产权备案登记”，发起申办，智能检测通过后，点击下一步，跳转至“申请表”界面，填写申办信息。

注：信息填写完成后，点击“保存”，菜单栏前标识符会变成绿色。

(2) 企业设备产权备案登记申请表填写完成后，点击“下一步”进入到“申请表在线签章”，点击“一键生成设备产权备案登记申请表”后，系统自动生成 PDF 格式的申请表，并点击“下一步”。如果企业锁中有电子签章，请将申请表在线签章后点击下一步进行申请，如果没有签章，请下载申请表，公司盖章后线下提交到办理登记的主管部门。

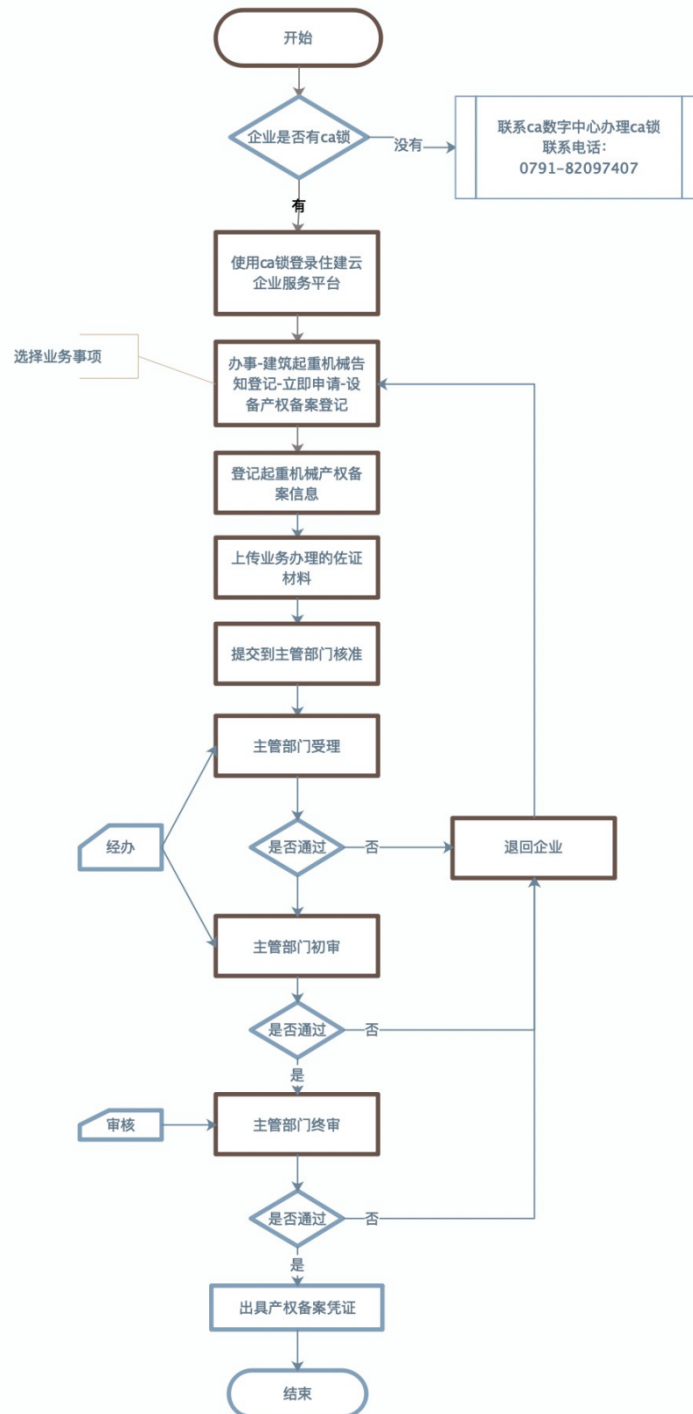
注：智能检测项有不满足的项，可鼠标放在“？”查看提示。

(3) 提交申请。下载“承诺书”，勾选“承诺框”后，上传企业盖好章的承诺书扫描件，点击“提交申请”显示提交成功。

注：申请表提交成功后会显示相关部门及咨询电话，查看办件进度可以在页面右上角“我的办件”查看，且业务未受理之前，在“我的办件”可以撤回该业务。

(三) 办事流程图

设备产权备案登记



设备产权变更登记

(一) 申报材料

1. 新产权单位营业执照（必传）。
2. 特种设备制造许可证（必传）。
3. 产品合格证（必传）。
4. 建筑起重机械购销合同或转让协议、发票或相应有效凭证（必传）。
5. 制造监督检验证明，（2014年前必传）。
6. 设备安全技术档案（必传）。
7. 设备备案机关规定的其他材料（选传）。
8. 企业诚信守法承诺书（必填）。

(二) 办理程序

(1) 由施工或者租赁企业访问“江西住建云平台”（<http://zjy.jxst.gov.cn>），通过 CA 锁登录企业服务平台，在“办事-建筑起重机械告知登记-立即申请-设备产权变更登记”，发起业务。智能检测通过后，点击下一步，跳转至“申请表”界面，填写申报信息。

注：信息填写完成后，点击“保存”，菜单栏前标识符会变成绿色。

(2) 企业设备产权变更登记申请表填写完成后，点击“下一步”进入到“申请表在线签章”，点击“一键生成设备产权变更登记申请表”后，系统自动生成 PDF 格式的申请表，并点击“下一步”。如果企业锁中有电子签章，请将申请表在线签章后点击下一步进行申请，如果没有签章，请下载申请表，公司盖章后线下提交到办理登记的主管部门。

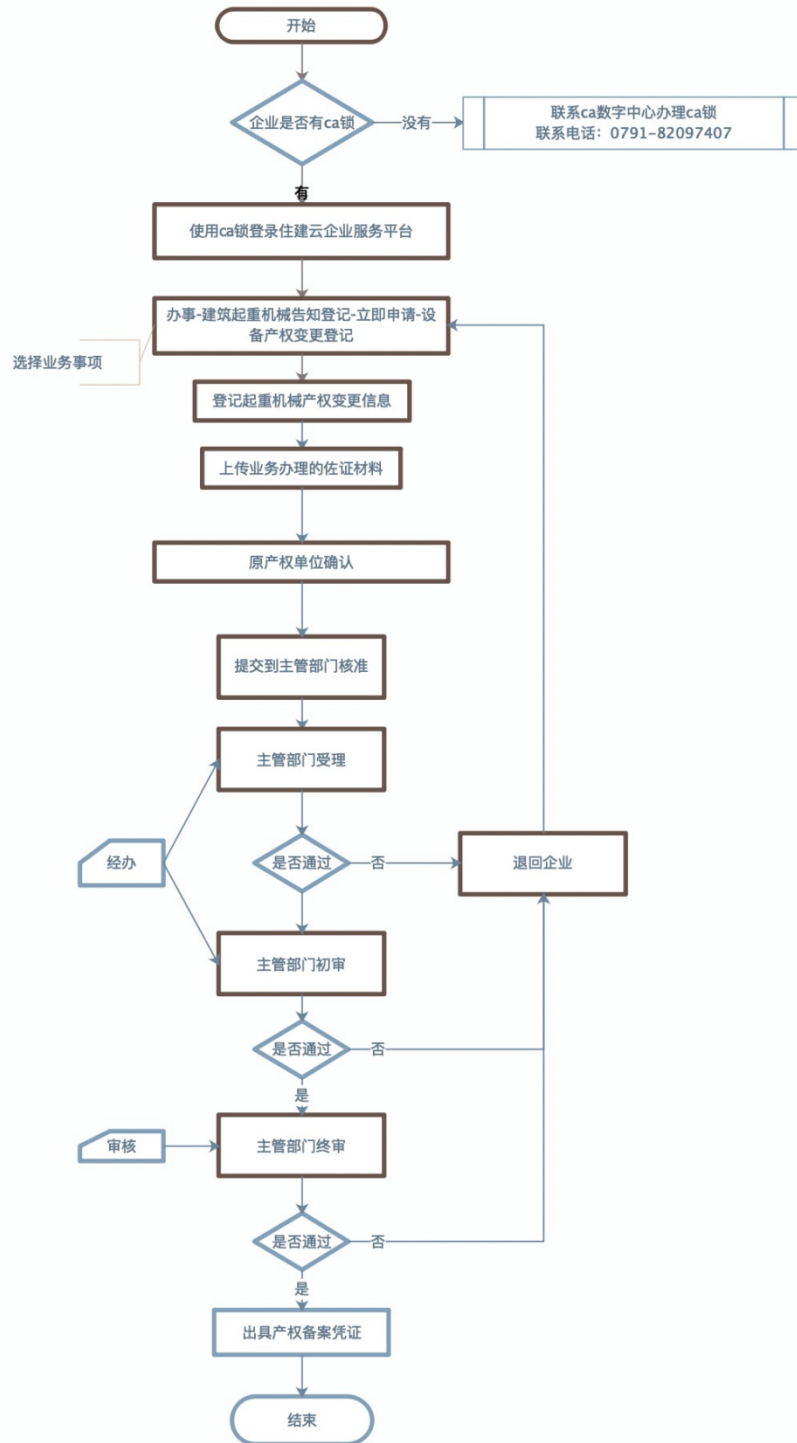
注：智能检测项有不满足的项，可鼠标放在“？”查看提示。

(3) 提交申请。下载“承诺书”，勾选“承诺框”后，上上传企业盖好章的承诺书扫描件，点击“提交申请”显示提交成功。

注：申请表提交成功后会显示相关部门及咨询电话，查看办件进度可以在页面右上角“我

的办件”查看，且业务未受理之前，在“我的办件”可以撤回该业务。

设备产权变更登记



设备产权注销登记

(一) 申报材料

1. 建筑起重机械设备产权注销登记表（必传）
2. 产权备案证原件扫描件（必传）
3. 企业诚信守法承诺书（必填）。

(二) 办理流程

(1) 由施工或者租赁企业访问“江西住建云平台”（<http://zjy.jxjst.gov.cn>），通过 CA 锁登录企业服务平台，在“办事-建筑起重机械告知登记-立即申请设备产权注销登记”，发起申报。智能检测通过后，点击下一步，跳转至“申请表”界面，填写申办信息。

注：信息填写完成后，点击“保存”，菜单栏前标识符会变成绿色。

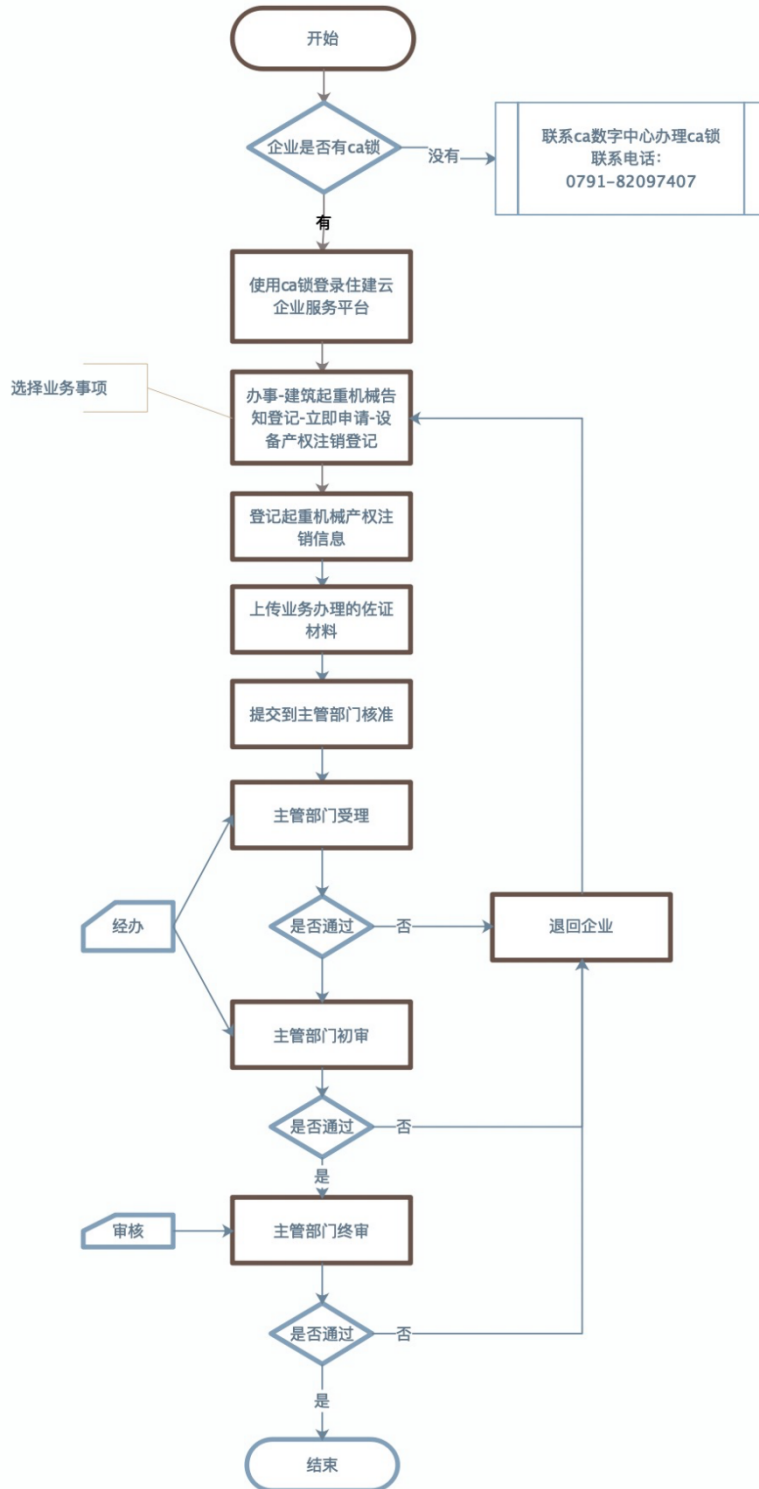
(2) 企业设备产权注销登记申请表填写完成后，点击“下一步”进入到“申请表在线签章”，点击“一键生成设备产权注销登记申请表”后，系统自动生成 PDF 格式的申请表，并点击“下一步”。如果企业锁中有电子签章，请将申请表在线签章后点击下一步进行申请，如果没有签章，请下载申请表，公司盖章后线下提交到办理登记的主管部门。

注：智能检测项有不满足的项，可鼠标放在“？”查看提示。

(3) 提交申请。下载“承诺书”，勾选“承诺框”后，上上传企业盖好章的承诺书扫描件，点击“提交申请”显示提交成功。

注：申请表提交成功后会显示相关部门及咨询电话，查看办件进度可以在页面右上角“我的办件”查看，且业务未受理之前，在“我的办件”可以撤回该业务。

设备产权注销登记



三、设备安装、顶升加节、拆卸告知

(一) 申报材料

1. 建筑起重机械设备产权备案证明；（必传）
2. 安装、拆卸单位资质证书、安全生产许可证副本；（必传）
3. 安装、拆卸单位特种作业人员证书；（必传）
4. 建筑起重机械安装（拆卸）工程专项施工方案；（必传）
5. 安装（拆卸）单位与使用单位签订的安装（拆卸）合同及安装（拆卸）单位与施工总承包单位签订的安全协议书；（必传）
6. 安装（拆卸）单位负责建筑起重机械安装（拆卸）工程专职安全生产管理人员、专业技术人员名单；（必传）
7. 建筑起重机械安装（拆卸）工程生产安全事故应急救援预案；（必传）
8. 辅助起重机械资料及其特种作业人员证书；（必传）
9. 外省特种作业人员劳动合同（如果有外省特种作业人员必传）
10. 建筑起重机械安装、顶升加节、拆卸业务审批表（系统提供模板）（必传）
11. 设备安全技术档案（必传）。
12. 施工总承包单位、监理单位要求的其他资料。（非必传）
13. 企业诚信守法承诺书（必填）。

(二) 办理流程

(1) 由施工企业访问“江西住建云平台”（<http://zjy.jxjst.gov.cn>），通过施工单位授权的个人账号登录项目管理服务平台，在“工作台-起重机业务-安装、顶升加节、拆卸业务告知”，发起申报。智能检测通过后，点击下一步，跳转至“申请表”界面，填写申办信息。

注：信息填写完成后，点击“保存”，菜单栏前标识符会变成绿色。

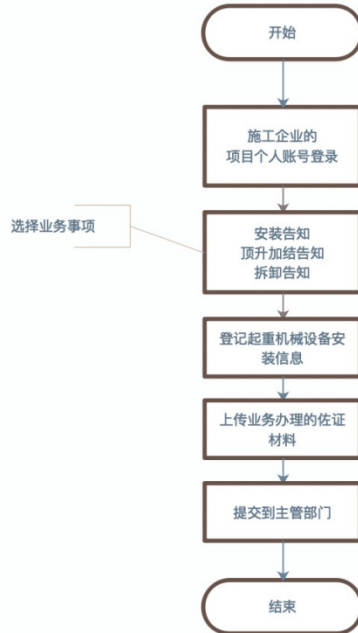
(2) 企业申请表填写完成后，点击“下一步”进入到“申请表在线签章”，点击“一键生成设备安装告知登记申请表”后，系统自动生成 PDF 格式的申请表，并点击“下一步”。

注：智能检测项有不满足的项，可鼠标放在“？”查看提示。

(3) 提交申请。下载“承诺书”，勾选“承诺框”后，上上传企业盖好章的承诺书扫描件，点击“提交申请”显示提交成功。

注：申请表提交成功后会显示相关部门及咨询电话，查看办件进度可以在“我的办件”查看。

设备安装、顶升加节、拆卸告知



四、设备使用登记

(一) 申报材料

1. 建筑起重机械设备产权备案证明；（必传）。
2. 建筑起重机械设备租赁合同（自有设备提供发票）；（必传）。
3. 30天内出具的建筑起重机械检验检测报告；（选传）。
4. 30天内出具的建筑起重机械安装验收合格资料；（必传）。
5. 检验检测机构资质证书、检验检测人员证书（如果有第三方检测必传）
6. 使用单位特种作业人员资格证书；（必传）。
7. 外省特种作业人员劳动合同（如果有外省特种作业人员必传）
8. 筑起重机械维护保养等管理制度；（必传）。
9. 建筑起重机械生产安全事故应急救援预案；（必传）。
10. 设备安全技术档案（必传）。
11. 使用登记机关规定的其他资料（选传）。

12. 企业诚信守法承诺书（必填）。

（二）办理程序

(1) 由施工企业访问“江西住建云平台”（<http://zjyjxjst.gov.cn>），施工单位授权的个人账号登录项目平台，在“工作台-起重机业务-设备使用登记”发起申报。智能检测通过后，点击下一步，跳转至“申请表”界面，填写申办信息。

注：信息填写完成后，点击“保存”，菜单栏前标识符会变成绿色。

(2) 企业设备产权注销登记申请表填写完成后，点击“下一步”进入到“申请表在线签章”，点击“一键生成设备使用告知登记申请表”后，系统自动生成 PDF 格式的申请表，并点击“下一步”。注：智能检测项有不满足的项，可鼠标放在“？”查看提示。

(3) 提交申请。下载“承诺书”，勾选“承诺框”后，上传企业盖好章的承诺书扫描件，点击“提交申请”显示提交成功。

注：申请表提交成功后会显示相关部门及咨询电话，查看办件进度可以在页面右上角“我的办件”查看，且业务未受理之前，在“我的办件”可以撤回该业务。

设备使用登记

